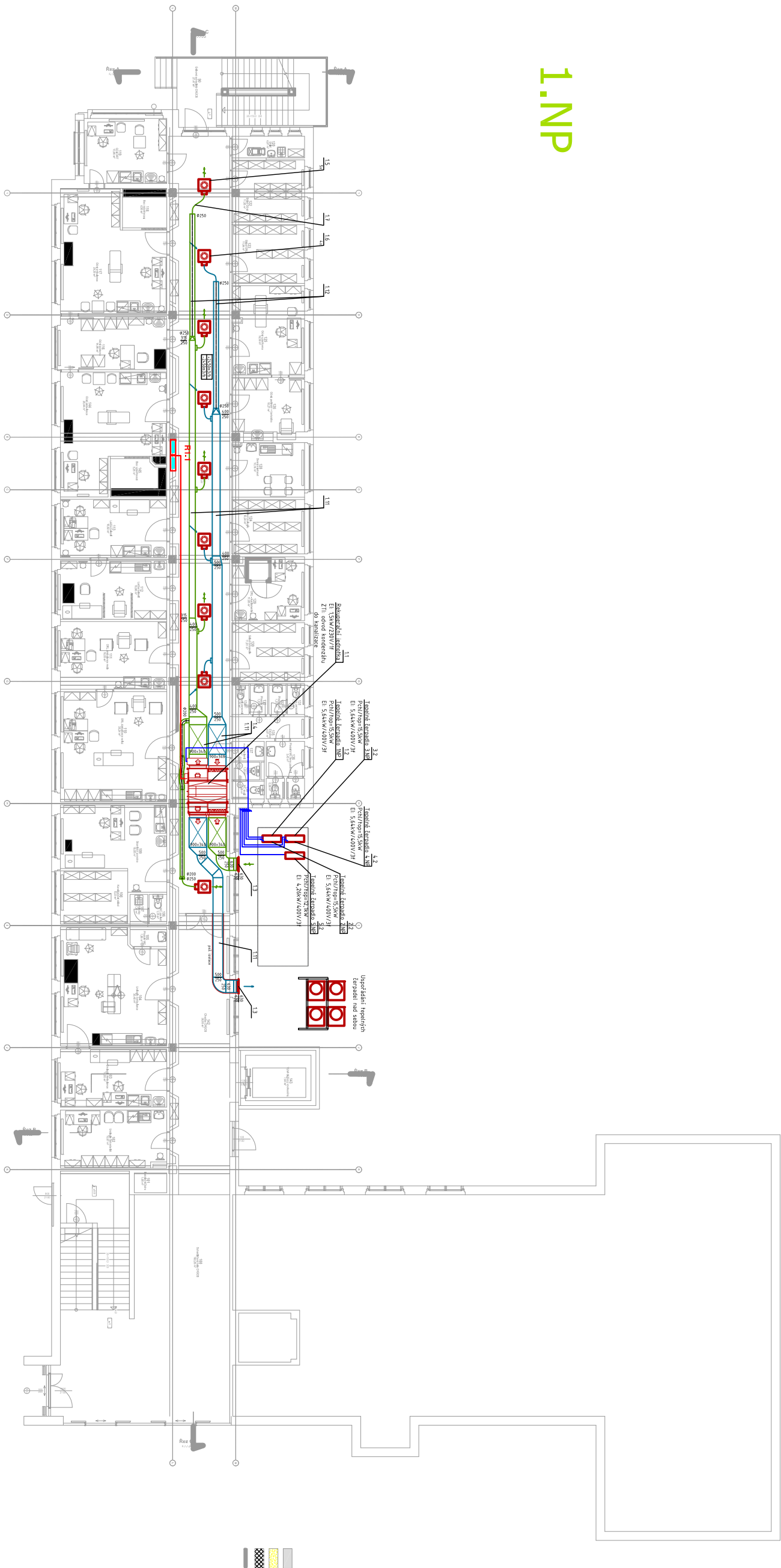


1.NP



Akce		Investor	
Větrání zpodlahy Křídla		NEMOCNICE TÁBOR a.s.	
Budova B – Pavilon		Kpt. Janese 2000, 390 03	
operčních oborů		Tábor	
Index	Datum úpravy	Č. výkresu	–
Změna	12.2.2022	019–2022	–
Kreslí	Králíček	Uč.:	–
Stavěl	–	Osloven:	2
Norma	–	Osloven:	6

KABELOVÁ TRASA PRO NÁPÁLENÍ REKUPERAČNÍ JEDNOTKY – pro uchycení kabelu v podhledu bude použita kovová kabelová spona se zachováním funkčnosti v případě požáru – např. 2035 M A2, 080 – případně budou částečně využity stěnovací trasy

KABEL BUDE VYCHÁZET DUTINOU Z ROZVADĚČE DO PODHLEDU A DALE BUDE VEDEN V PODHLEDU AŽ K ROZVADĚČI JEDNOTKY

Z ROZVADĚČE BUDE DALE VEDEN ŽZ VODIČ ČY A 6 pro pospojování jednotky a VZI potrubí